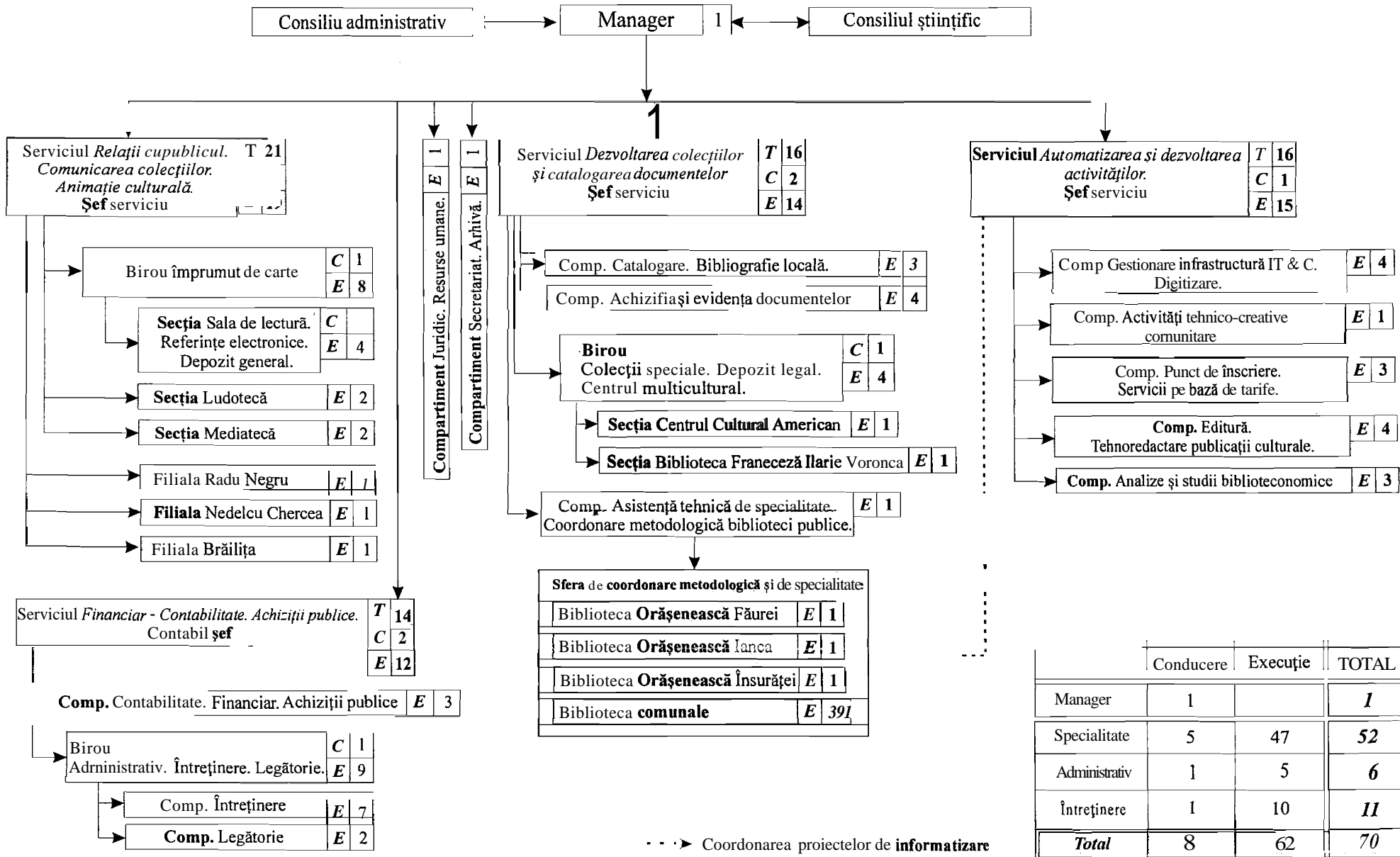


## Organigrama Bibliotecii Județene "Panait Istrati" Brăila - 2017



ANEXA nr.2 la HCLJ 15R/144  
nr.22 / 28.02.2017

**BIBLIOTECA JUDEȚEANĂ „PANAIT ISTRATI” BRĂILA**

**STAT DE FUNCTII- 2017**

Nr. Crt.	Funcția		Treapta sau Gradul	Clase de salarizare	Coeficient de ierarhizare
	Execuție	Cond.			
		Manager	S II	76	6,37
A	<b>SERVICIUL RELAȚII CU PUBLICUL. COMUNICAREA COLECȚIILOR. ANIMAȚIE CULTURALĂ</b>				
1		Șef Ser.	S - II	72	5,77
A1	<b>BIROU ÎMPRUMUT DE CARTE. SALA DE LECTURĂ.</b>				
2		Șef birou	S - II	71	5,63
3	Bibliotecar		S-IA-4	58+8=66	4,80
4	Bibliotecar		S II	48	3,19
5	Bibliotecar		S-I-4	53+8=61	4,40
6	Bibliotecar		M-IA-5	39+9=48	3,19
7	Bibliotecar		S-I-4	53+8=61	4,40
8	Bibliotecar		M-I-5	30+9=39	2,56
9	Bibliotecar		M-IA-5	39+9=48	3,19
10	Bibliotecar		S-I-5	53+9=62	4,51
A 1.2.	<b>SECȚIA SALA DE LECTURĂ. REFERINTE ELECTRONICE. DEPOZIT GENERAL.</b>				
11	Bibliotecar		S-IA-5	58+9=67	5,10
12	<i>Bibliotecar *</i>		S-II	48	3,19
13	Bibliotecar		M-I-5	30+9=39	2,56
14	Bibliotecar		M-IA-5	39+9=48	3,19
A 2	<b>SECȚIA LUDOTECA</b>				
15	Bibliotecar		SSD-I-4	49+8=57	3,99
16	Bibliotecar		S-II-2	48+5=53	3,61
A 3	<b>SECȚIA MEDIATECA</b>				
17	Bibliotecar		S -II-4	48+8=56	3,89
18	Bibliotecar		M-IA-5	39+9=48	3,19
A 4	<b>FILIALA RADU NEGRU</b>				
19	Bibliotecar		S-I-5	53+9=62	4,51
A 5	<b>FILIALA NEDELCU CHERCEA</b>				
20	Bibliotecar		S-I-5	53+9=62	4,51
A 6	<b>FILIALA BRĂILIȚA</b>				
21	Bibliotecar		M-I-4	30+8=38	2,49

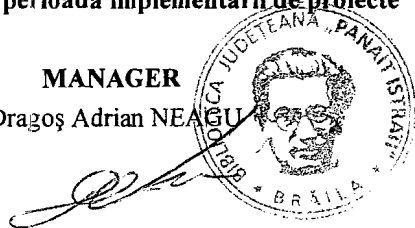
Nr. Crt.	Funcția		Treapta sau Gradul	Clase de salarizare	Coeficient de ierarhizare
	Execuție	Cond.			
<b>B SERVICIUL DEZVOLTAREA COLECȚIILOR SI CATALOGAREA DOCUMENTELOR</b>					
22	Sef sew.		S - II	73	5,92
<b>B 1 COMPARTIMENT CATALOGARE. BIBLIOGRAFIE LOCALĂ.</b>					
23	Bibliotecar		S-IA-5	58+9=67	5,10
24	Bibliotecar		S-IA-5	58+9=67	5,10
25	Bibliotecar		M-IA-5	39+9=48	3,19
<b>B 2 COMPARTIMENT ACHIZIȚIA ȘI EVIDENȚA DOCUMENTELOR</b>					
26	Bibliotecar		SSD-I-5	49+9=58	4,09
27	Bibliotecar		SSD-I-5	49+9=58	4,09
28	Bibliotecar		SSD-I-5	49+9=58	4,09
29	Bibliotecar		M-IA-4	39+8=47	3,11
<b>B 3 BIROUL COLECȚII SPECIALE. DEPOZIT LEGAL. CENTRUL MULTICULTURAL.</b>					
30		șef birou	S - II	71	5,63
31	Bibliotecar		S-II-4	48+8=56	3,89
32	Bibliotecar		S-I-3	53+7=60	4,29
33	Conservator		S-II	48	3,19
34	Restaurator		S-II-4	48+8=56	3,89
<b>B 3.1 SECȚIA CENTRUL CULTURAL AMERICAN</b>					
35	Bibliotecar		S-IA-5	58+9=67	5,10
<b>B 3.2. SECȚIA BIBLIOTECA FRANCEZĂ ILARIE VORONCA</b>					
36	<i>Bibliotecar</i> *		S-II	48	3,19
<b>B 4 COMP. ASISTENȚA TEHNICĂ DE SPEC. COORDONARE METODOLOGICĂ BIBLIOTECI PUBLICE.</b>					
37	Bibliotecar		SSD-I-5	49+9=58	4,09
<b>C SERVICIUL AUTOMATIZAREA SI DEZVOLTAREA ACTIVITĂȚILOR.</b>					
38		Șef serv.	S - II	73	5,92
<b>C 1 COMPARTIMENT GESTIONARE INFRASTRUCTURĂ IT &amp; C. DIGITIZARE.</b>					
39	Inginer de sistem		S IA-3	58+7=65	4,86
40	Analist programator		S-I-5	53+9=62	4,51
41	Bibliotecar		S-IA-5	76	6,37
42	Operator date		M-I-4	30+8=38	2,49
<b>C 2 COMPARTIMENT ACTIVITĂȚI TEHNICO-CREATIVE COMUNITARE</b>					
43	Bibliotecar		S II	53+8=61	4,40
<b>C 3 COMPARTIMENT. PUNCT DE ÎNSCRIERE. SERVICII PE BAZĂ DE TARIFE.</b>					
44	Bibliotecar		S-I-5	53+9=62	4,51
45	Operator date		M-I-5	30+9=39	2,56
46	Operator <i>date</i> *		M -I-1	30+3=33	2,20
<b>C 4 COMPARTIMENT EDITURA TEHNOREDACTARE PUBLICAȚII CULTURA</b>					
47	Redactor		S-II-2	48+5=53	3,61
48	Tehnoredactor		S-II-5	48+9=57	3,99
49	Analist programator		S-IA-5	58+9=67	5,10
50	Corector		S-III-3	41+7=48	3,19
<b>C 6 COMPARTIMENT. ANALIZE ȘI STUDII BIBLIOTECONOMICE</b>					
51	Bibliotecar		SSD-I-5	49+9=58	4,09
52	Documentarist		S II-4	48+8=56	3,89
53	Sociolog		S II	54	2,70

Nr. Crt.	Funcția		Treapta sau Gradul	Clase de salarizare	Coeficient de ierarhizare
	Execuție	Cond.			
<b>D</b>	<b>COMPARTIMENTUL JURIDIC. RESURSE UMANE.</b>				
54	Consilier Juridic		S-IA-5	48+9=57	3,99
<b>E</b>	<b>COMPARTIMENT SECRETARIAT. ARHIVĂ.</b>				
55	Referent		M-IA-5	22+9=31	2,10
<b>F</b>	<b>SERVICIUL FINANCIAR - CONTABILITATE. ACHIZIȚII PUBLICE.</b>				
56		Cont. șef	S - II	77	6,53
<b>F1</b>	<b>COMPARTIMENT FINANCIAR - CONTABILITATE. ACHIZIȚII PUBLICE.</b>				
57	Economist		S-IA-5	48+9=57	3,99
58	Economist		S-IA-5	48+9=57	3,99
59	Economist		S-IA-2	48+5=53	3,61
<b>G</b>	<b>BIROU ADMINISTRATIV. ÎNȚEȚINERE. LEGATORIE.</b>				
60		Șef form m	M - II	52	3,52
<b>G 1</b>	<b>COMPARTIMENT ÎNȚEȚINERE</b>				
61	Muncitor		G-I-5	15+9=24	1,77
62	Muncitor		G-I-5	15+9=24	1,77
63	Îngrijitor		5	12+9=21	1,64
64	Îngrijitor		4	12+8=20	1,60
65	Îngrijitor		4	12+7=19	1,56
66	Îngrijitor		5	12+9=21	1,64
67	Șofer		M-I-5	15+9=24	1,77
<b>G 2</b>	<b>COMPARTIMENT LEGĂTORIE.</b>				
68	Muncitor calif (legator)		I-5	15+9=24	1,77
69	Muncitor calif (legator)		I-5	15+9=24	1,77

\* posturi pe perioada implementării de proiecte

MANAGER

Dragoș Adrian NEAGU



Întocmit

Cs.jr. Lenuța DONE

DONE LENUȚA  
Consilier juridic